

**Ausführung:**

- Anschluss:  
Flanschen DIN 2501,  
Gewindeanschluß
- Gehäuse gegossen
- Anwendungstemperatur max 80°C
- Medium flüssig,  $\rho$  ca. 1000 kg/m<sup>3</sup>.

**Вариант исполнения :**

- фланец :  
фланцы DIN2501,  
фланец с резьбой
- отлитый корпус
- рабочая температура макс. 80°C
- жидкая среда,  $\rho$  примерно 1000 кг/м<sup>3</sup>.

**Sonderausführungen:**

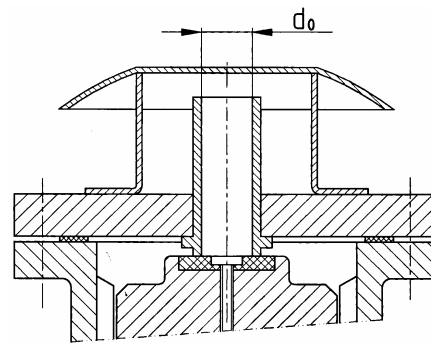
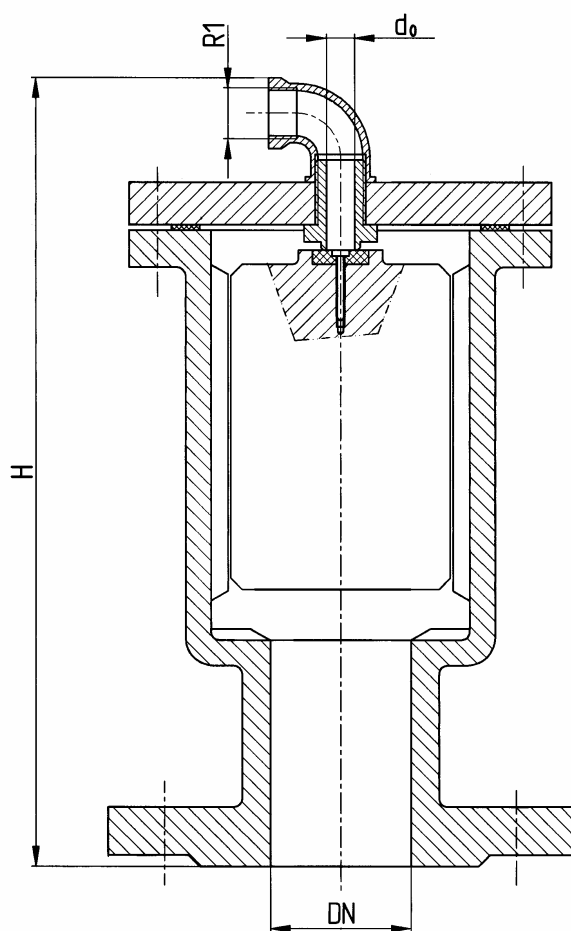
- Hochtemperatursausführung
- für Flüssigkeiten  $\rho < 1000$  kg/m<sup>3</sup>
- Rilsan – Beschichtung.

**Специальный вариант исполнения :**

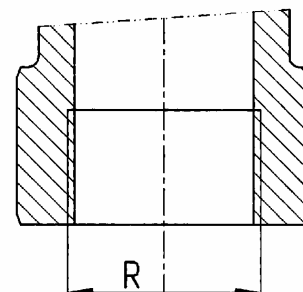
- вариант исполнения по высоким температурам
- для жидкостей  $\rho < 1000$  кг/м<sup>3</sup>
- поверхностная обработка Rilsan.

Werkstoffe / Материал				
Pos. Поз.	Benennung / Обозначение	Kombination 1 Комбинация 1	Kombination 2 Комбинация 2	Kombination 3 Комбинация 3
1	Gehäuse / Корпус	GG 25	GS - C25	1.4581
2	Deckel / Крышка	GG25 / St 37	GS - C25	1.4571
3	Schwimmer / Поплавок	PP / 1.4571	PP / 1.4571	PP / 1.4571
4	Dichtung / Уплотнение	Asbestfrei / без асбеста	Asbestfrei / без асбеста	asbestfrei / без асбеста
5	Dichtung / Уплотнение	NBR	NBR	FKM
6	Krümmter / Угольник	GG 25	GG 25	1.4571
7	Sitzbuchse / Втулка седла	1.4021	1.4021	1.4571
8	Schrauben, Muttern / Болты, гайки	8.8, verzinkt / оцинкованные	8.8, verzinkt / оцинкованные	A4-70





Ausführung DN125 - DN300  
 Вариант исполнения для  
 DN125 - DN300



Соединяющий элемент

Abmessungen / Размеры											
DN	PN 16-40		PN63-100		PN160		R	R1	d <sub>0</sub> *)	max. Leistung/Mощность Luft / воздух [м <sup>3</sup> /ч]	
	H	кг	H	кг	H	кг				Belüften Аэрац.	Entlüften Продув.
15	260	7,1	265	9,2	270	12,0	1/2"	3/8"	6	21,9	10,9
20	260	7,4	265	9,5	270	13,3	3/4"	3/8"	7	30,0	15,0
25	260	7,8	265	10,0	270	14,6	1"	3/8"	8	39,1	19,5
32	280	8,3	285	10,8	290	14,2	1 1/4"	1/2"	12	61,4	30,6
40	280	9,7	285	12,6	290	17,7	1 1/2"	1/2"	15	88,2	44,2
50	280	10,4	285	13,5	290	18,9	2"	3/4"	19	138	69,0
65	395	17,1	405	21,2	415	29,1	-	1"	20	222	110
80	395	26,3	405	34,2	415	47,9	-	1"	24	353	178
100	395	27,8	405	36,4	415	50,6	-	1 1/4"	30	552	276
125	575	63,7	585	82,8	600	115,9	-	1 1/2"	37	840	420
150	575	65,8	585	85,5	600	119,8	-	2"	45	1242	621
200	790	-	800	-	815	-	-	-	60	-	-
250	910	-	925	-	940	-	-	-	75	-	-
300	1030	-	1035	-	1050	-	-	-	90	-	-

\*) anderer Entlüftungsdurchmesser auf Anfrage / другой диаметр деаэрации по запросу

